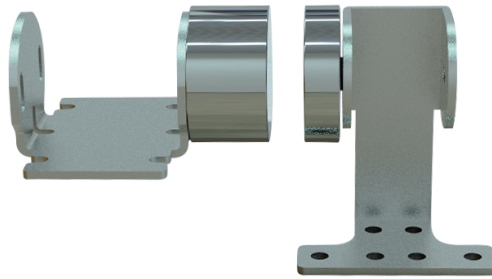


## CNB-213R 自动门磁力锁

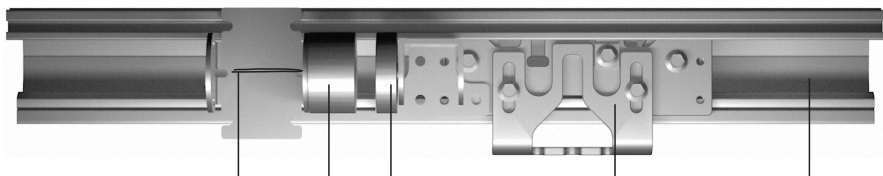
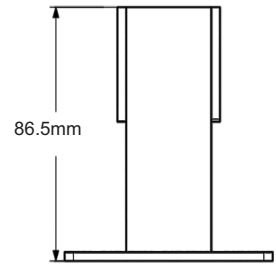
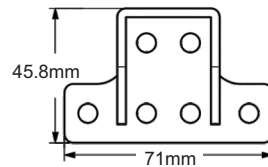
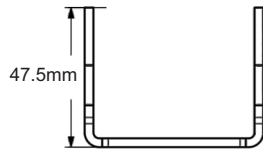
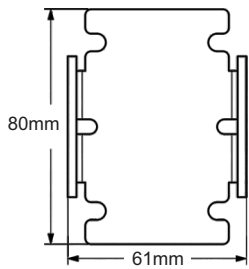


### 1 安全指示



非常感谢购买本产品，为正确使用本产品，请在使用前认真阅读本操作手册。

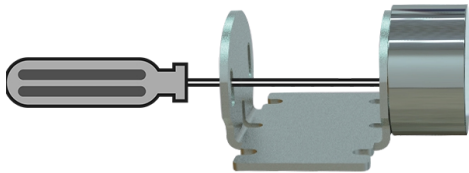
### 2 产品概览及接线



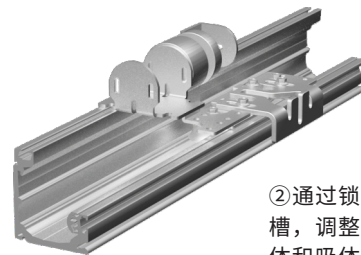
电源线 磁力锁体 磁力吸片 自动门活动吊轮 自动门导轨型材

红色 ● ———— 正(+)  
黑色 ● ———— 负(-)

### 3 产品安装及调整



①通过吸片固定支架的定位孔，若发现磁力锁体与吸体不配对时，因根据现场实际安装方向拧出吸片，装到固定架的另一个侧面，使之与锁体配对。



②通过锁体固定支架的滑动定位槽，调整锁体的上下距离，使锁体和吸体处于同一垂直位置。

### 4 技术参数

输入电压:	12V DC(24V DC可订)	工作环境:	-20°C~55°C
工作电流:	190mA	工作湿度:	0~90%RH
承受拉力:	60kg(130Lbs)直线拉力	锁体尺寸:	50(Φ)×35(H)mm
表面处理:	环保铬电镀处理	吸体尺寸:	50(Φ)×9(H)mm

### 5 包装清单

■ 磁力锁 \*1    ■ 操作指南 \*1    ■ 螺丝包(3颗PM6x10螺丝)