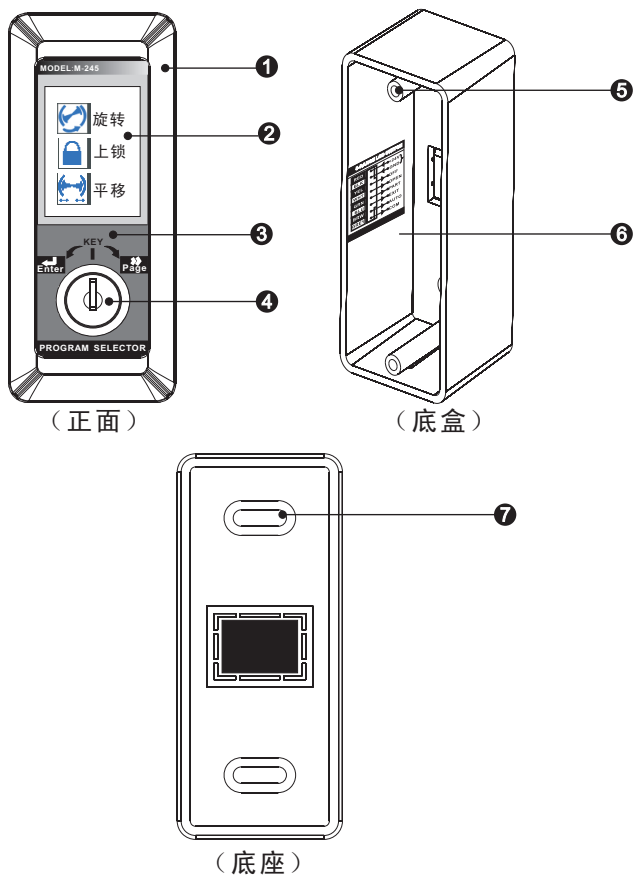




### 1 安全指示

**!** 非常感谢购买本产品，为了正确使用本产品，请在使用前认真阅读本操作手册。

### 2 产品概览



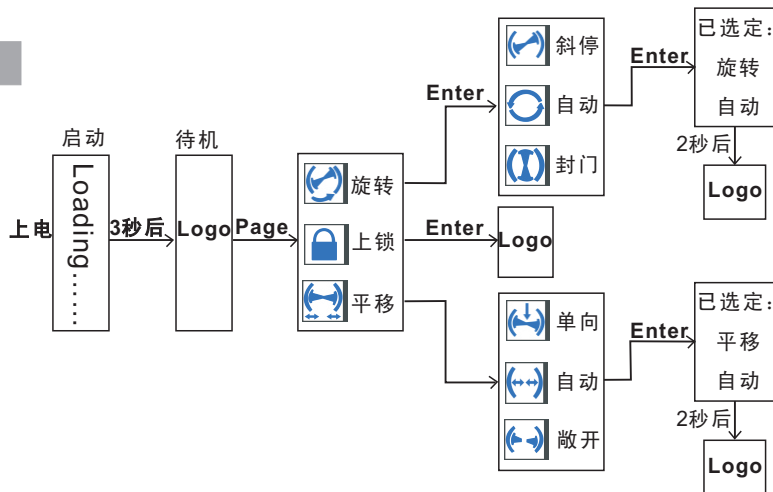
- ① 装饰外圈
- ② LCD液晶显示屏
- ③ 主控面板
- ④ 档位切换钥匙
- ⑤ 固定面盖镙丝孔位×2
- ⑥ 接线标贴
- ⑦ 连接出线孔位

### 3 整体特质

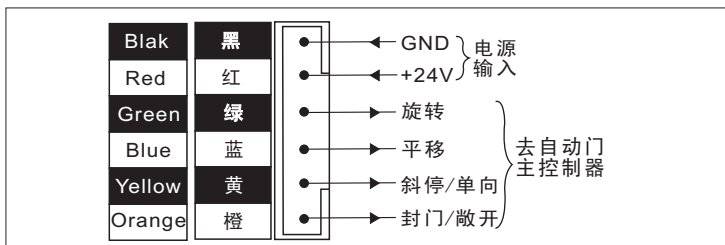
- 专门给自动旋转门配套使用，通过钥匙选择切换旋转门的工作模式。
- 钥匙转动手感极佳，功能切换操作简洁方便。
- TFT真彩液晶屏显示，能把切换时的功能状态在LCD上显示出来。
- 锁芯采用点动自复位工艺制作，受力平稳，锁簧弹力持久。
- 长条窄型开关面板设计，配有专用底盒，方便各种场合安装。
- 产品外型精致美观，功能状态显示图文并茂，有利提升旋转门的整体品质。

### 4 功能切换及使用说明

- 钥匙有三个档位：  
**Enter**: 用于确定所选择功能状态。  
**Key**: 停留位。  
**Page**: 用于下翻选择功能状态。
  - 设备上电时，显示屏显示Loading.....并有3秒倒计时启动过程，3秒后进入待机画面，显示公司标志。
  - 钥匙往**Page**档时，蜂鸣器响一声进入门模式选择介面，钥匙往Page时可以在旋转、上锁、平移之间选择，当前选中的由白底蓝字换为蓝底白字，选择后钥匙往Enter档，蜂鸣器响长鸣一声，确定当前所选门模式，如果选择上锁模式，则返回待机画面，如选择旋转或平移模式，则进入到门状态选择介面，具体菜单选项见下图：
- 注：**在待机画面，钥匙往**Enter**档时，蜂鸣器会响两声为无效操作。



### 5 接线说明



### 6 技术参数

输入电源:	AC/DC12V~24V
钥匙拔插次数:	75000次以上
功能切换:	两档点动切换
显示屏:	TFT真彩35×25mm
外观尺寸:	105(长)×45(宽)×49(高)mm