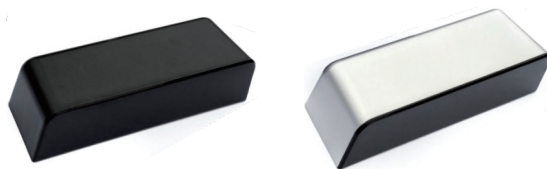


## M-204HDX 微波传感器



### 1 安全指南



相关部件必须在一个具备安全电器隔离装置的防护低电压环境下操作，所有安装调试和维修工作必须由供应商进行。

### 2 安装接线

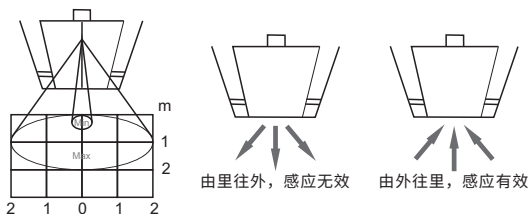


- 1) 安装本体。把装置安放到适当的位置，排线孔加工时，请完全清除毛刺。开孔后将安装板揭开。
- 2) 将信号线连接到自动门电源端子上。  
棕色、黄色：电源输入AC/DC12V~24V  
绿色、白色：信号输出COM/NO
- 3) 拿掉外盖，并用螺丝固定好本体。
- 4) 把本体的接线端子与本体连接起来。
- 5) 给传感器接上电源，按里面的顺序设定检测范围和各个开关。
- 6) 盖上外盖。

### 3 调整

#### 1) 确定检测区域

注意：打开电源后，站到传感器检测区外约十秒，目的是让传感器做自我调整。



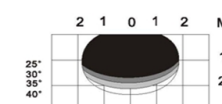
#### 2) 调节灵敏度

检测范围：  
最小0.5米x0.4米  
最大4米x2米



#### 3) 检测方向调整(前后调节)

调整平面天线角度得到不同的检测距离和不同的探测区域。



注意：工厂设置默认为45角。以上数据是在2.2米的高度时测得的数据。本说明书中的测试值是参考值，而不是保证值。由于机体的不同会有一点偏差。特别是门，地面及周围墙壁材料是金属时，探测区域有时会变大，所以请用灵敏度按钮进行适当的调整。

### 4 暗装注意事项



传感器要固定紧以防振动



传感器不能直接置入板面或其它材料之后



检测区域内不能置有可移动或晃动的物体



检测区域内不能有荧光源存在



不能直接接触传感器的电子部件，需要做ESD防护

### 5 故障排除

症状	可能原因	改善方法
门不能开启，指示灯不亮	传感器未连接电源	检查接线及电源
门不停开关	传感器感应门的运动；门在关闭时产生震动	增大天线安装的高度；确保传感器被正确固定；减低灵敏度
门不能关闭，蓝色指示灯不亮	门控开关不良或位置错误；传感器输出不正确	检查并确保门控开关为工作状态；检查传感器的输出设置
下雨时无故进行探测	传感器感应到雨点的动作	使用防水配件

### 6 技术参数

实现技术	微波及微波处理器	继电器输出(无初始电位)	COM, NO
发射频率	24.125GHz	最大接点电压	42V AC/60V DC
发射功率	<20dBm EIRP	最大接点电流	1A
发射频率密度	<5cm W/cm <sup>2</sup>	最大切换功率	42W(AC)/60W(DC)
最大安装高度	5米	保持时间	1秒
安装倾度	0-90°(纵向)	导线长度	2.5m
检测模式	单向运动	温度范围	-20°C~+55°C
最小检测速度	5cm/s(沿传感器纵轴)	外壳材料	ABS塑料
功耗	<2W(VA)	电源电压	12~24V AC/DC ±10%(50~60Hz)
检测范围(安装高度为2.2m)	4m(W)x2m(D)	外观尺寸	150(W)x50(H)x38(D)mm