

操作指南

Make your choice...

M-218E 安全光线

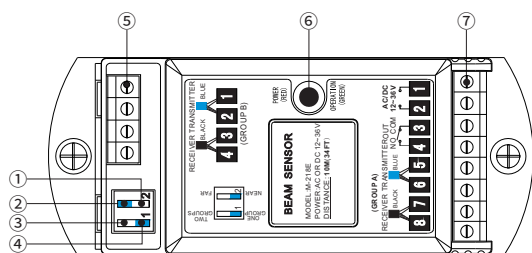


1 安全指示

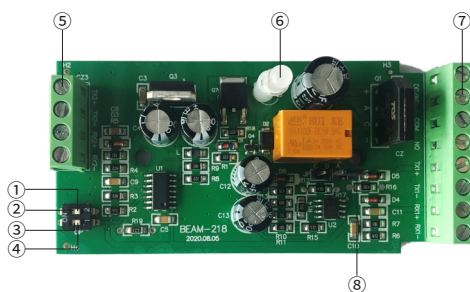


非常感谢购买本产品，为了正确使用本产品，请在使用前认真阅读本操作手册。

2 产品概览

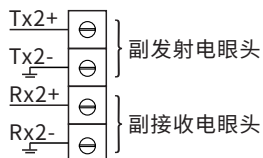


发射电眼(蓝色配线) 接收电眼(黑色配线)



- ① 选择近距离
- ② 选择远距离
- ③ 选择双束光接入
- ④ 选择单束光接入
- ⑤ 副光线接收发射头接入
- ⑥ 电源、动作指示灯
- ⑦ 输入电源、输出接点主光线接收发射头接入
- ⑧ 常开常闭输出跳拨开关

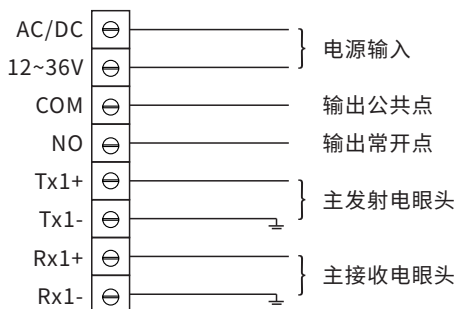
3 接线示意图



4PIN端子



主控制器端子



8PIN端子



选择单束光时，发射接收光眼头必须接在8PIN端子的主收发端子上！

4 特定注意事项

- 电眼头安装时，钻孔的孔径为13mm。
- 单束光时，建议离地安装高度:60cm;双束光时，一组安装离地高度30cm,另一组离地高度90cm。
- 选择单束光时，发射接收光眼头必须接在8PIN端子的主收发端子上，否则接在副收发端子会导致控制失效。
- 收发对射的电眼头，有一定的自动捕捉范围，但安装时请务必对正，确保水平、垂直方向的一致性。
- 收发对射的电眼头之间，平时应注意不能摆放盆景或其它堆放物以免引起阻挡误动作。
- 本系统具有优良的抗自然光干扰能力，但安装时应尽量避免猛烈大阳光的直接正面直射电眼头。
- 要确保安全光线离地高度不小于20cm。

5 技术参数

供电电源	AC/DC 12~36V	光束数	单束光或双束光可选
静态电流	35mA (12V供电时)	环境温度	-42°C~45°C
动作电流	72mA (12V供电时)	环境湿度	10~90%RH
最大收发距离	10米	外观尺寸(主控制器)	123(L)x50(W)x32(H)mm
输出接点常开常闭	跳拔选择	外观尺寸(光眼头)	15.5(ø)x18(H)mm, 开孔13(ø)x19(D)mm
外接配线	蓝色发射线5.5米，黑色接收线5.5米	总重量(单束光)	约235g